

※※2016年4月改訂(第6版)

※2010年5月改訂

日本標準商品分類番号

87279

根管拡大補助剤

モルホニン[®] 歯科用液

MORHONINE for Dental liquid

承認番号	22000AMX01957000
薬価収載	2008年12月
販売開始	1965年11月
再評価結果	1985年7月

貯 法：室温保存

使用期限：5年(外箱・ラベルに表示)

※【組成・性状】

有効成分	1 mL 中	添加物
(日局) エデト酸ナトリウム水和物	143mg	pH 調整剤
セトリミド	0.84mg	

〈製剤の性状〉

本剤は無色透明の液で、わずかに特異なおいがある。pH 7.0～7.6

【効能又は効果】

根管象牙質の脱灰（抜髄後あるいは感染根管治療時の根管拡大の際の補助）

【用法及び用量】

適量を髓室内に滴加するか、あるいは小綿球に浸したものを挿入し、数分間放置後根管を機械的に拡大する。必要があればこれを繰り返し、拡大操作を行う。

【使用上の注意】

適用上の注意

- (1) 本剤は根管内のみ使用し、誤って患歯以外の歯牙表面に付着した場合はすぐに拭きとること¹⁾。
- (2) 歯科用のみ使用すること。

【薬効薬理】

モルホニン歯科用液は根管内壁を脆弱化し、根管拡大のための機械的操作を容易にする^{2,3)}。エデト酸ナトリウム水和物は根管内壁のカルシウム等をキレート結合することにより上記の目的を達するものであり^{1,4,5)}、セトリミドは殺菌作用及び薬液が根管内の細部にゆきわたるような物理的性質を有している^{2,6)}。

【有効成分に関する理化学的知見】

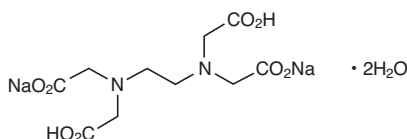
一般名：エデト酸ナトリウム水和物（Disodium Edetate Hydrate）

化学名：Disodium dihydrogen ethylenediaminetetraacetate dihydrate

分子式：C₁₀H₁₄N₂Na₂O₈·2H₂O

分子量：372.24

構造式：



性状：白色の結晶又は結晶性の粉末で、においはなく、わずかに酸味がある。
水にやや溶けやすく、エタノール（95）又はジエチルエーテルにほとんど
溶けない。

一般名：セトリミド（Cetrimide）

分子式： $C_{17}H_{38}BrN$

分子量：336.39

構造式： $[RN(CH_3)_3]Br$

（Rは $C_{12}H_{25} \sim C_{16}H_{33}$ ）

性状：白色～微黄白色の粉末で、わずかに特異なおいがあり、味は苦い。
クロロホルムに極めて溶けやすく、水又はエタノールに溶けやすく、エーテ
ルに極めて溶けにくい。

【包装】

10mL, 50mL

【主要文献】

- 1) 真泉平治：臨床歯科薬理学（永末書店）206～207（1971）
- 2) 正木 正ほか：歯界広報 14, 1～6（1964）
- 3) 長谷川正康：歯内療法の実際（医歯薬出版）296～297
- 4) 山岸 茂ほか：歯界広報 18 (6), 35～40（1966）
- 5) 八幡昌介ほか：日本保存歯科誌 6, 124～131（1964）
- 6) Naumovich D.B.: O.S.,OM. & O.P. 16, 965～968（1963）

※※【文献請求先・製品情報お問合わせ先】

昭和薬品化工株式会社

〒104-0031 東京都中央区京橋二丁目17番11号

TEL：0120-648-914

FAX：03-5579-9592

<受付時間>9:00～17:30（土・日・祝日・当社休日を除く）

※※



製造販売元

昭和薬品化工株式会社

東京都中央区京橋二丁目17番11号

6511Q-16TA