

医科歯科連携診療における 歯科衛生士の役割

—口腔と全身の健康を支えていく—

医療法人盟陽会 富谷中央病院 歯科衛生士長
日本歯周病学会認定歯科衛生士
日本口腔インプラント学会専門歯科衛生士
宮城県糖尿病療養指導士

中澤 正絵



動画で解説 !!

- 医科歯科連携診療の実際 ～口腔衛生指導のコツ～ (16:39)
- 医科歯科連携診療における糖尿病患者への具体的な対応 (14:25)
【2022年講演】



ぜひご視聴いただき日常診療にお役立てください。

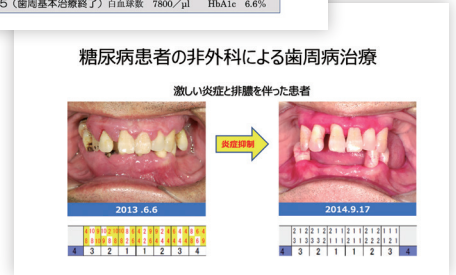
ジーシー昭和薬品 医科歯科連携

検索

糖尿病の合併症

糖尿病患者は
2.6倍も
歯周病に
かかりやすい。

Diabetes Care 13 : 836-840, 1990.



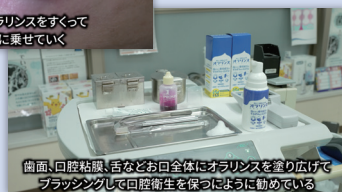
泡タイプ薬用歯みがき剤「オラリスHF」の使用例



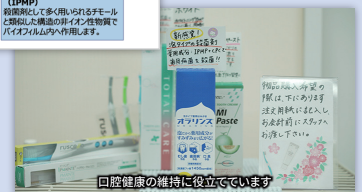
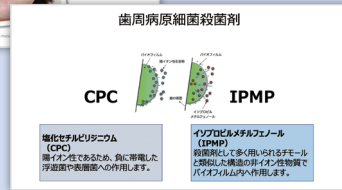
オラリスの使い方



軟らかい歯ブラシでオラリスをすくって
泡を歯と歯肉全体に乗せていく



歯面、口腔粘膜、舌などお口全体にオラリスを塗り広げて
ブラッシングして口腔衛生を保つように動めている



口腔健康の維持に役立っています



株式会社 ジーシー昭和薬品

お口の健康から 体の健康につなげていきましょう!

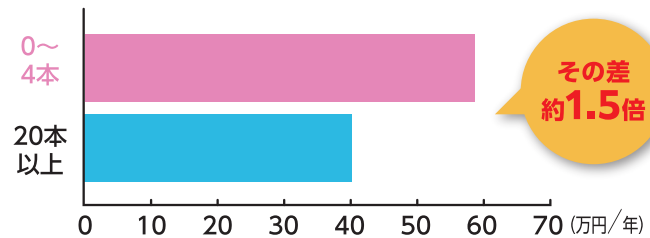
歯が多く残っている人ほど
医科診療費は少ない

残っている歯の数が多い高齢者ほど、自立している割合が高く、逆に、歯の本数が少ない人は、糖尿病、心筋梗塞、肺炎などの病気にかかりやすいといわれています。
歯を大切に1本でも多く残すことは体の健康につながり、医科診療費にも大きく影響します。

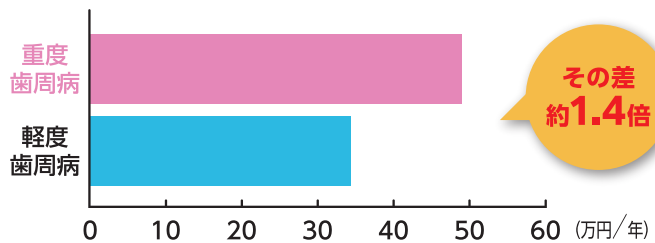
※歯周病は、歯肉炎・歯周炎の総称です。



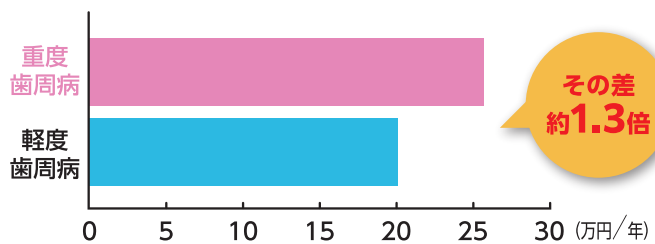
【残存歯数と医科診療費の比較】



【歯周病と虚血性心疾患医療費】



【歯周病と糖尿病医療費】



出典：平成26年度 香川県歯の健康と医療費に関する実態調査

定期的な歯科健診と毎日のセルフケアで
歯周病から歯を守りましょう。



泡タイプ薬用はみがき



オラリス®

【高濃度フッ素 1450ppm 配合】 医薬部外品

販売名:オラリスHF

【容量】80mL(最大約400回使えます※) 研磨剤無配合

注：ポンプを軽く押し歯ブラシ全体にのせる程度で使用する回数です。
ポンプをしっかり押し切る場合は約200回押しすることができます。

効率的にオーラルケア

4つの薬用成分がすみずみまで広がる!
むし歯・歯周病・口臭を予防!

(根面う蝕など)

フッ化ナトリウム(フッ素として1450ppm)	再石灰化促進・歯質強化
グリチルリチン酸ジカルシウム	抗炎症
塩化セチルピリジニウム・イソプロピルメチルフェノール	W殺菌

[希望患者様価格] 1本1,300円(税別) ●6歳未満のお子様の手が届かない所に保管し、使用させないでください。

※歯周病は、歯肉炎・歯周炎の総称です。



株式会社 ジーシー昭和薬品

NMTHSC01L
2022年8月作成(A-2208HD)